



АДМИНИСТРАЦИЯ ГОРОДА ПЕРМИ
ДЕПАРТАМЕНТ ЗЕМЕЛЬНЫХ ОТНОШЕНИЙ

РЕШЕНИЕ

о размещении объектов № 1106 от 19.06.2019

г. Пермь, ул. Сибирская, 15

Департамент земельных отношений администрации города Перми в соответствии с пунктом 3 статьи 39.36 Земельного кодекса Российской Федерации, Положением о порядке и условиях размещения объектов на землях или земельных участках, находящихся в государственной или муниципальной собственности, на территории Пермского края без предоставления земельных участков и установления сервитутов, утвержденным постановлением Правительства Пермского края от 22.07.2015 № 478-п

разрешает ПАО «Ростелеком» (ИНН 7707049388, ОГРН 1027700198767, место нахождения: 191002, г. Санкт-Петербург, ул. Достоевского, д. 15)

размещение объекта: ВОЛС ПАО «МТС» в г. Перми на участке № 1: с/у № 63/3-320 (ул. Цимлянская, 40) - с/у № 7/1-479 (ул. Академика Веденеева)

способ размещения объекта: подземный

на землях: государственная собственность на которые не разграничена

на срок: 11 месяцев

местоположение: г. Пермь, Орджоникидзевский район.

ПАО «Ростелеком» в соответствии с пунктом 7(2) Положения о порядке и условиях размещения объектов на землях или земельных участках, находящихся в государственной или муниципальной собственности, на территории Пермского края без предоставления земельных участков и установления сервитутов, утвержденного постановлением Правительства Пермского края от 22.07.2015 № 478-п, представить в департамент земельных отношений администрации города Перми в течении 1 месяца с момента размещения объектов материалы контрольной геодезической съемки размещенных объектов на бумажном и электронном носителях на безвозмездной основе.

В соответствии со статьей 20¹ Закона Пермского края от 14.09.2011 № 805-ПК «О градостроительной деятельности в Пермском крае» ПАО «Ростелеком»:

Не позднее, чем за 10 рабочих дней до начала строительства и реконструкции безвозмездно передать в департамент градостроительства и архитектуры администрации города Перми один экземпляр копий разделов проектной документации, предусмотренных пунктом 1 части 12 статьи 48 Градостроительного кодекса Российской Федерации.

В течение 10 рабочих дней после окончания работ по строительству, реконструкции безвозмездно передать в департамент градостроительства и архитектуры администрации города Перми схему, отображающую

расположение объекта и сетей инженерно-технического обеспечения, подписанную ПАО «Ростелеком», с приложением текстового и графического описания местоположения границ охранной и санитарно-защитной зоны, перечень координат характерных точек границ такой зоны.

Приложение: схема предполагаемых к использованию земель или части земельного участка с координатами поворотных точек границы земельного участка (на 1 л. в 1 экз.).

И.о. начальника отдела предоставления
земельных участков по работе
с юридическими лицами



Н.Н. Борцова

Схема предполагаемых к использованию земель или части земельного участка

Объект: ВОЛС ПАО "МТС" в г. Перми на участке №1: с/у №63/3-320 (ул. Цимлянская, 40)-

с/у №7/1-479 (ул. Академика Веденеева)

Местоположение: г. Пермь, Орджоникидзевский район

Площадь земель: 43 кв.м.;

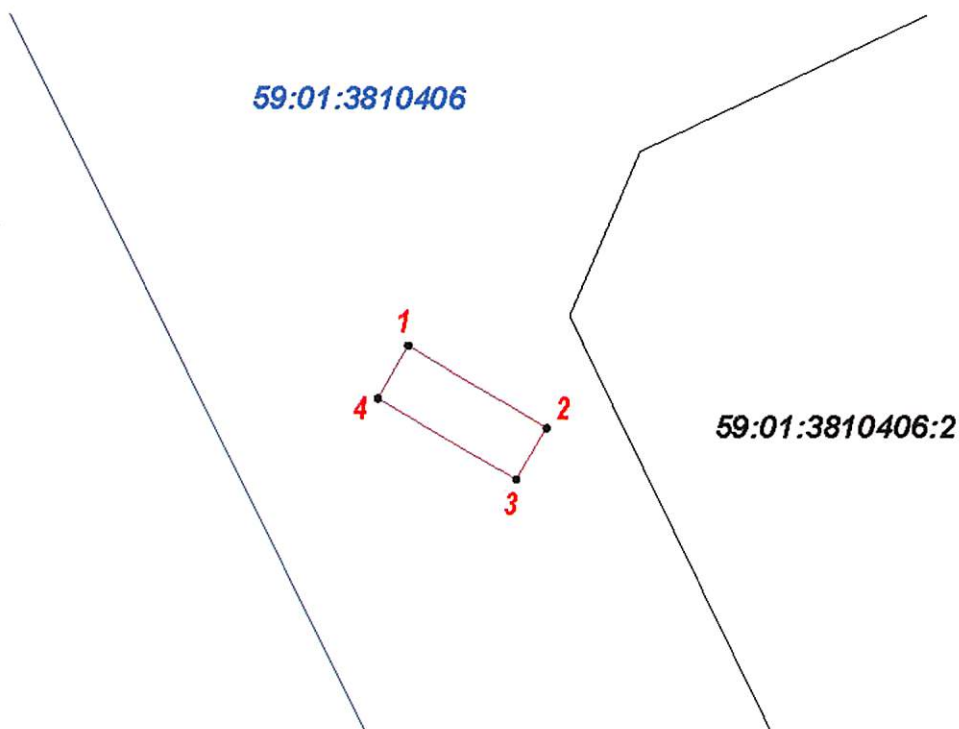
Категория земель: земли населенных пунктов;

Вид разрешенного использования:

| Каталог координат в м | | |
|--------------------------|-----------|------------|
| Система координат МСК-59 | | |
| № | X | Y |
| 1 | 531434,06 | 2241469,46 |
| 2 | 531428,64 | 2241478,61 |
| 3 | 531425,18 | 2241476,60 |
| 4 | 531430,60 | 2241467,45 |

Описание границ смежных землепользователей:

от 1 точки до 1 точки - муниципальные земли;



Масштаб 1:500

Условные обозначения

- - граница земель, предполагаемых к использованию
- - граница кадастрового квартала
- - граница существующего земельного участка
- 59:01:01117187:62 - кадастровый номер земельного участка
- 59:01:01117187 - номер кадастрового квартала

характерная точка границы, сведения о которой позволяют однозначно определить ее положение на местности

Заявитель:

(подпись, расшифровка подписи)

МП Ростелеком
(для юридических лиц
и индивидуальных предпринимателей)

Верно